

一般工業・めっき用フィルター

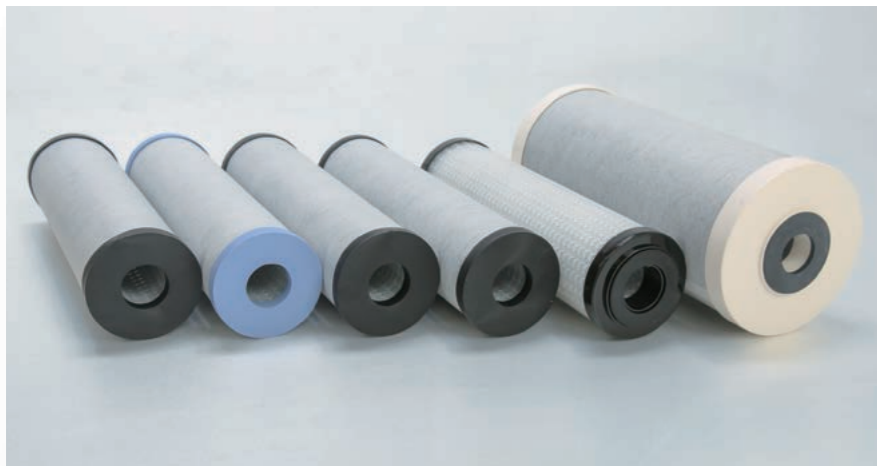


めっき・工業用

太閤[®] MOF[®]とは繊維状活性炭、粒状活性炭、粉末活性炭を原料とした活性炭フィルターです。

特長

- 有機不純物の吸着作用があります。
- 粉末活性炭の様なる過工程が不要で、フィルター交換作業は容易です。
- 通水抵抗は低く、通水初期から活性炭微粉の漏れはありません。
- 標準に加えてアルカリ用、硫酸銅めっき用、金めっき用をラインナップしております。

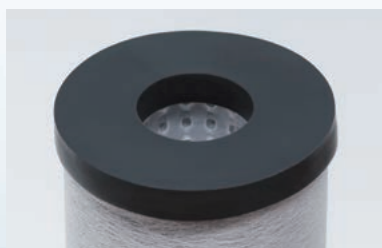


フィルターの構造例 (品番: M1L)



キャップの種類

通常品のダブルオープンエンドの他、Oリング (222、226) のフィン有、無もご用意しております。



通常品 (ダブルオープンエンド)



Oリング (222)

標準仕様

① 銘柄		MOF [®]				
タイプ	標準	アルカリ用	脱色・高分子用	硫酸銅めっき用	金めっき用	高流量用
③ 品番	M1L	MA	S1	ME	MJ	BM
寸法	内径 (mm)	28 φ				27 φ
	外径 (mm)	68 φ				69 φ
	長さ (mm) ②	250/500/750				254/508
パッキン材質	TPE (熱可塑性プラスチックエラストマー)				PP/TPE	ABS/EPDM
内側コア材質	PP					
外側ガード材質	-			PP		-
不織布	PE/PP					
使用温度	80℃以下※					
梱包本数	10インチ: 50本 20インチ: 25本 30インチ: 20本				10インチ: 12本 20インチ: 6本	

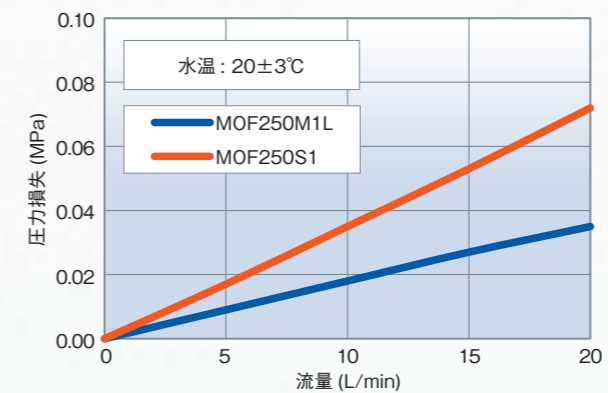
※ 80℃以上での使用の場合にはご相談下さい。

型番

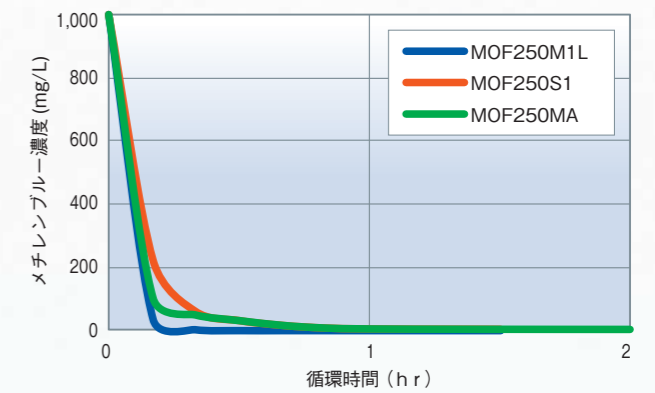
例) MOF 250 M1L

① 銘柄 ② 長さ ③ 品番

圧力損失



吸着性能



使用用途

- 洗浄水の精製
- 各種工程の脱色・精製・脱臭 (有機物の吸着)
- 排水処理
- 半導体の水処理
- めっき浴中の有機不純物の除去
 - ▶ 常時循環処理
 - ▶ 空け替え循環処理
 - ▶ 建浴時ろ過処理